



Güvenlik Sistemleri Merkezi Elektronik San.ve Tic.A.Ş. (GSM), günümüz teknolojisindeki en son yeniliklerini günü gününe izleyerek , dünya standartlarında alarm izleme hizmeti veren bir firmadır. 2002 yılında kurularak faaliyete geçmiştir. T.C.İstanbul onaylı 5188 sayılı kanun ve yönetmeliği yasası kapsamında Alarm merkezi kurma ve izleme izin belgesine sahiptir.

Güvenlik Sistemleri Merkezi evler, villalar, iş yerleri, kuyumcular, döviz büroları, fabrikalar, üretim tesisleri, bankalar, alışveriş merkezleri, gibi her türlü ölçek ve kapasitede mekanlara kurulmuş alarm sistemlerine hizmet vermektedir.

Bünyesinde uzman operatörler ve yöneticisi ile kurulduğu tarihten bu yana sürekli artan abonelerine, 24 saat / 365 gün alarm izleme hizmetine devam etmektedir. GSM, oluşabilecek her türlü aksaklığa karşı, Yedekleme Üniteleri, Dijital Ses Kayıt Cihazı, Kapalı Devre TV kayıt cihazı, Network altyapısı ile donatılmış olup, enerji kesintilerine karşı tüm önemlerin alınması ile sistemin kesintisiz çalışması sağlanmıştır.

Güvenliğin titizlikle sağlanması profesyonellik gerektirir. Dileğimiz müşterilerinize sunduğunuz maksimum güvenliğe yönelik uygulamalarınızda birlikte çalışarak, hizmet kalitemizden müşterilerinizin faydalanmasıdır.

Güvenli ve mutlu bir yaşam için...

Sizleri de aramızda görmeyi umut ediyoruz..

Saygılarımızla,

Gülçin GÜL
İşletme Müdürü



NEDEN GSM ?

- * 5188 Sayılı Kanun ve Uygulama Yönetmeliğine göre T.C.İstanbul Valiliği "Alarm Merkezi Kurma ve İzleme İzin Belgesi"ne sahiptir.
- * 24 saat / 365 gün kesintisiz hizmet
- * Eğitimli uzman operatörler
- * Mobil telefon hattı ile bilgilerin merkeze ulaşması
- * Aylık raporların e-mail ile aboneye ulaşımı
- * Aboneye özel internet üzerinden verilecek olan şifre ile detaylı bilgilere ve raporlarına ulaşma imkanı
- * Teknolojik cihazlar ve donanımlar ile hizmet vermesi

GÜVENLİK SİSTEMLERİ MERKEZİ HİZMETLERİMİZ

- * Sistemi kurma ve çözme takibi (opsiyonel)
- * Sistemin hangi kullanıcılar tarafından, hangi saat ve tarihte açılıp kapandığının raporlanması
- * Telefon hattı arızasının bildirilmesi
- * Yangın, hırsızlık ve sağlık butonları ile gerekli birimlere bildirimde bulunulması
- * Sistem ile ilgili detaylı bilgilere ulaşılması ve raporlanması
- * Sistemde oluşan arızanın bildirilmesi
- * Hırsızlık, tıbbi alarm, gaz kaçağı, su baskını, elektrik kesintisi, akü zayıf, sistem erken açıldı, sistem henüz kurulmadı, baskı şifresi, panik butonu, para tuzağı, sabotaj alarmı, arıza, sinyal uzun süre yok gibi sinyallerin değerlendirilmesi
- * Mobil telefon hattı ile sinyallerin merkezimize ulaşması

GÜVENLİK SİSTEMLERİ MERKEZİ ELEKTORNİK SAN.VE TİC.A.Ş.

İnönü cad. Sümko sitesi G4 Blok D:7 Kozyatağı / İSTANBUL-TURKEY

Tel.: (0216) 463 24 00 (3 hat) Fax: (0216) 464 63 69

www.gsm.com.tr e-mail: info@gsm.com.tr



GÜVENLİK SİSTEMLERİ MERKEZİ ÇALIŞMA PRENSİPLERİ

Güvenlik Sistemleri Merkezi (GSM), İçişleri Bakanlığı Emniyet Genel Müdürlüğü'nün 14.07.2003 gün ve 113 sayılı genelgesi doğrultusunda, kendisine bağlı olan müşteriler 24 saat / 365 gün kontrol altında tutulmaktadır. İllerdeki Emniyet Haber Alma Merkezleri ile koordineli olarak çalışmaktadır. Firmamızdaki personelin emniyet soruşturması yapılmış ve İçişleri Bakanlığının onayı ile görevlerine başlamışlardır. GSM, tüm müşterilerine ait geniş bir veritabanı tutmaktadır. Müşterilerinin adres bilgileri, alarm anında irtibat kurulacak kişileri, sistem haritası vb. gibi tüm bilgileri kayıtlı tutmaktadır. Müşterilere ait tüm bilgiler gizlilik derecesindedir. Sadece emniyet birimleri ile paylaşılmaktadır. Firma yazışmalarımız " Hizmet Özel " gizlilik derecesi kapsamındadır.

Alarm merkezi kuran şirketlerin Emniyet/Jandarma hareket merkezlerine gönderecekleri alarmlarda uymaları gereken öncelik sıraları İçişleri Bakanlığı tarafından belirtilmiştir. Bir alarmın oluşması durumunda GSM operatörleri önceden belirlenen prosedürler doğrultusunda ilgili yerleri (polis, jandarma, itfaiye, ambulans ve sizi) arayarak durumdan haberdar eder. Müşterilerden ulaşan alarm (hırsızlık, tehdit, para tuzağı, panik butonu) yangın, sabotaj, acil yardım alarmı, arıza gibi bilgiler eğitimli operatörler tarafından bilgisayar ile analiz edilir. Gerekli önlemlerin alınması sağlanır. Operatörler titiz bir şekilde yanlış alarm ile doğru alarm arasındaki farkı ayırt ederek hatalı bildirimleri engeller.

Ayrıca kurulu olan sistemlerden alarm dışındaki bilgiler de GSM tarafından kontrol edilmektedir. Örn. Sistemin bağlı bulunduğu akünün zayıf veya dolu olması, elektriğin kesik olması, bölgesel arızaların izlenmesi veya bölgesel kurulumun gerçekleşmesi gibi bilgiler izlenmektedir. Müşterinin sisteminden gelen bilgi herhangi bir arıza veya yanlış kullanım bilgisi ise; sistemi kuran elektronik güvenlik firması bu konudan haberdar edilir. Böylece sisteme zamanında teknik müdahalenin yapılması sağlanmış olunur.

Müşteri GSM' ye alarm sistemini kurma ve çözme saati belirtilmiş ise, (örn. 08:00 mağaza açılışı, 19:00 mağaza kapanış saatidir gibi) sistemin belirtilen saatten önce devre dışı bırakılması (çözüldüğünde) yada kurulma saatinde kurulmaması gibi durumlarda müşteri tarafımızdan bilgilendirilir. Böylece çok kullanıcı sistemlerde (sistemi birden fazla kullanıcının kullanma yetkisine sahip olduğu yerlerde) kendi içinde soyulma riski de ortadan kalkmış olur. Kurma işlemi unutulduğu takdirde güvenlik tekrardan sağlanır.

Güvenlik sistemi ile merkezimiz arasında bulunan bağlantının kontrolü, (bilgi sinyallerin ulaşıp ulaşmadığını) 24 saatte bir sistemin göndermiş olduğu test sinyali ile kontrol edilir. Merkezimize bağlı sistemlerden sinyallerin ulaşmaması durumunda müşteriye haber verilir. GPRS bağlantı kontrolü sağlıklı olarak takip edilmektedir.

Merkezimize bağlı sistemlerden gelen bütün sinyaller aylık raporlar halinde e-mail ile müşterilerine gönderilir. Belirli tarihler arasında geçmişe dönük sinyaller Güvenlik Sistemleri Merkezinde arşiv edilir, istendiğinde rapor halinde tarafınıza sunulur.

**** WEB USER MODÜL ****

Müşteri -İnternet üzerinden sistemine ait bilgilerine ve raporlarına on-line ulaşma imkanı sunar
Alarm sistemi merkezimiz tarafından izlenen müşteri vereceğimiz yetkili şifre doğrultusunda İNTERNET üzerinden kendi müşteri bilgilerine ve sinyal raporlarına ulaşabilmektedirler. Böylece alarm sistemi ile ilgili online bilgi alabilmektedirler.

GÜVENLİK SİSTEMLERİ MERKEZİ ELEKTORNİK SAN.VE TİC.A.Ş.

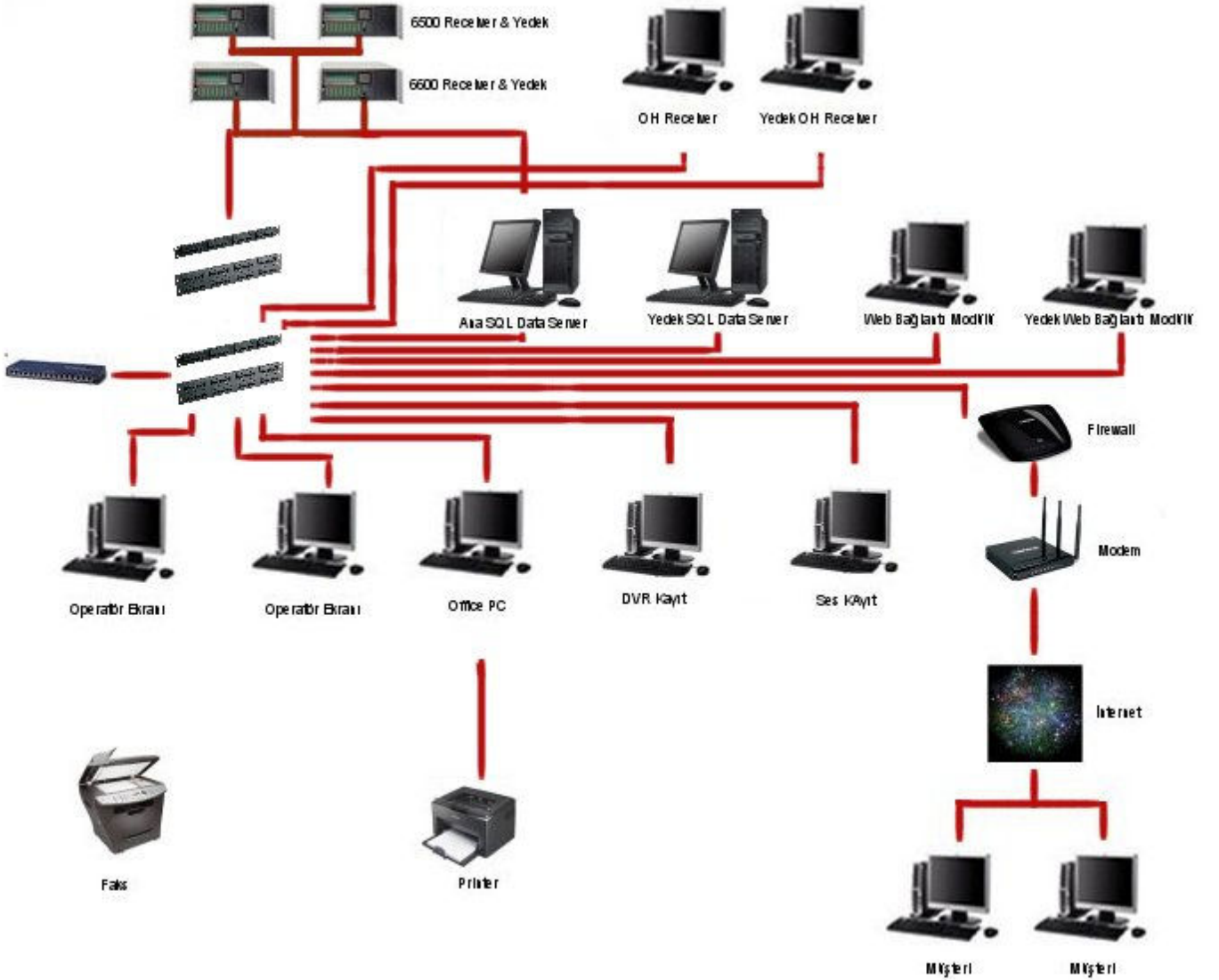
İnönü cad. Sümko sitesi G4 Blok D:7 Kozyatağı / İSTANBUL-TURKEY

Tel.: (0216) 463 24 00 (3 hat) Fax: (0216) 464 63 69

www.gsm.com.tr e-mail: info@gsm.com.tr

GÜVENLİK SİSTEMLERİ MERKEZİ TEKNİK ÖZELLİKLERİ

GSM, oluşabilecek her türlü aksaklığa karşı, Yedekleme Üniteleri, Dijital Ses Kayıt Cihazı, Kapalı Devre TV kayıt cihazı, Network altyapısı ile donatılmış olup, enerji kesintilerine karşı tüm önemlerin alınması ile sistemin kesintisiz çalışması sağlanmıştır. Güvenlik Sistemleri Merkezinde kullanılan Alarm izleme ve Yazılım donanımı aşağıdaki gibidir.



GÜVENLİK SİSTEMLERİ MERKEZİ ELEKTORNİK SAN.VE TİC.A.Ş.

İnönü cad. Sümko sitesi G4 Blok D:7 Kozyatağı / İSTANBUL-TURKEY

Tel.: (0216) 463 24 00 (3 hat) Fax: (0216) 464 63 69

www.gsm.com.tr e-mail: info@gsm.com.tr

Bilgisayar Bağlantılı Güvenliğin kontrolünde SonTeknoloji ...

RECEIVERLAR

2 Adet D6500 ve 2 Adet D6600 Receiver

: Panellerden gelen sinyaller multiprotocol receiver'lerden bilgisayara iletilir.

2 Adet IP Receiver

: **GPRS** Panellerden gelen sinyaller IP receiver'dan bilgisayara iletilir.

DONANIM VE YAZILIM

1 Adet Primary / Main Data Server (Ana SQL Data SERVER)

: Sınayle ait bilgilerin işlendiği bilgisayardır. Tüm müşteri dataları bu bilgisayarda tutulmaktadır. Cihaz içinde 3 ayrı harddisk bulunmakta olup tüm veriler her 3 diske birden aynı anda yazılmaktadır. Harddisklerden birinin çökmesi durumunda sistem diğer 2 disk üzerinden çalışması kesintisiz olarak devam etmektedir.

1 Adet Redundant / Backup Data Server (Yedek SQL Data SERVER)

: Ana SQL data server bilgisayarın yedeği konumundadır. Ana bilgisayarda bir problem olduğunda sistem anında kaldığı yerden devam eder.

2 adet Web User Modül (Web bağlantı Modülü)

: Müşteriye internet üzerinden sistemine ait bilgi ve raporlarına on-line ulaşma imkanı sunan yazılımdır.

2 Adet Workstation (Operatör Ekranı)

: Operatörlerin öncelik sırasına göre Alarm sinyallerini değerlendirildiği ve bilgilerin kayıt edildiği bilgisayarlardır.

1 Adet Signal Printer

: Raporlama ve dosyalama işlemleri için dökümlerinin alındığı yazıcıdır.

RECEIVER SİNYAL FORMATLARI

ACRON SUPERFAST

ADEMCO CONTACT ID,HIGH
SPEED EXPRESS,LOW SPEED

BFSK

DCI FAST

DSC TOUCH TONE

FBI SUPERFAST

FRANKLIN 3+1

ITI FSK

NAPCO 3+1,4+2,BFSK

OMEGA 40 pps CHECKSUM

PULSE 10,15,20,25,40 pps,
3+1,4+1,4+2,EXTENDED

RADIONICS SLOW,SUPERFASTMODEM II,
MODEM IIe

RADIO MULTILINK

SAFECOM/SENSES

SCANTRONIC

SIA,SIA LEVEL II

SILENT KNIGHT SIA, FSK

SESCOA STANDARD, FAST,
SUPERSPEED 4+3

SLOWSCAN

TELLIER FSK

VERITECH 3+1,3+1 EXTENDED,4+2

WWLLS FARGO SENTRY

GÜVENLİK SİSTEMLERİ MERKEZİ ELEKTORNİK SAN.VE TİC.A.Ş.

İnönü cad. Sümko sitesi G4 Blok D:7 Kozyatağı / İSTANBUL-TURKEY

Tel.: (0216) 463 24 00 (3 hat) Fax: (0216) 464 63 69

www.gsm.com.tr e-mail: info@gsm.com.tr



GÜVENLİK SİSTEMLERİ MERKEZİ REFERANSLARIMIZDAN BAZILARI

ABN AMBROBANK
AEROFLOT RUS HAVA YOLLARI
ADRİYATİK TAŞIMACILIK
AKERLER TEKSTİL
AKTÜEL KIRTASIYE
ALKİM BİLGİSAYAR
ALTERNATİF BANK
ARAP TÜRK BANK
BANK ASYA
BANTAŞ BAUHAUSE
BİLSTORE
BOĞAZİÇİ ÜNİVERSİTESİ
CAFFE NERO
CLARİS
DARKMEN TEKSTİL
DAY TASARIM
DOĞUŞ OTO
ECZACIBAŞI AVON GEN.MÜD.
ECZACIBAŞI
EKSEN BİLGİSAYAR
ERBEN SAAT
ERKİM İLAÇ SAN
ERKÖSE TEKSTİL
ETF TEKSTİL
FAKO İLAÇLARI
FAYSAL AYAKKABICILIK
FİLMED
GİLAN MÜCEVHERAD
HAKAN ÇANTA
HAYAT COLOR
HİDROSER
JP MORGAN
KALE SERAMİK
KAMEROĞLU KUYUMCULUK
KEBAN ELEKTRİK İNŞAAT
KERVANCI İŞ MAKİNALARI
KOÇAK GOLD
KONYALI SAAT
KORMAN DENİZCİLİK
KOZAN KUYUMCULUK
KÜHNE NAGEL
LAILA MÜCEVHERAD

MAÇKA OTO GALERİ
MEPAŞ GIDA TEKSTİL
MEP TUR TURİZM
MERİNOS
MİLLENİUM BANK
MOTİF KUYUMCULUK
MOLA MÜCEVHERAD
NIKE
NOVİTA
ODEMA MADENCİLİK
OLAY KİMYA
PIRLANT SAATÇİLİK
POLONEZ SUCUKLARI
PRO TIP ENDÜSTRİ
RAN SİGORTA
SERKA İNŞAAT
SHAYA MAĞAZACILIK
SITA
STARBUCKS CAFE
SWATCH
ŞENGÜLLER
T BANK
TE-HA KOZMETİK
TEK-TAŞ SAATÇİLİK
TEKNO TEKS
TEKOFAKS
TEPOT
THALES
THE BODY SHOP
TOP SHOP
TÖRE YAPI
TTK GENEL MÜDÜRLÜK
TURES TURİZM
TÜRK EKONOMİ BANKASI
TÜRK PETROL VAKFI
TÜV TÜRK
TRAKYA TENEBE VE SÜT ÜRÜNLERİ
UBS BANK
VESTEL NET
VODAFONE
ZEGO İLETİŞİM
ZİYA MAĞAZACILIK

GÜVENLİK SİSTEMLERİ MERKEZİ ELEKTORNİK SAN.VE TİC.A.Ş.

İnönü cad. Sümko sitesi G4 Blok D:7 Kozyatağı / İSTANBUL-TURKEY

Tel.: (0216) 463 24 00 (3 hat) Fax: (0216) 464 63 69

www.gsm.com.tr e-mail: info@gsm.com.tr